

Instrukcja ogólna wczytywania baz cenowych Bistyp do programu ZUZIA

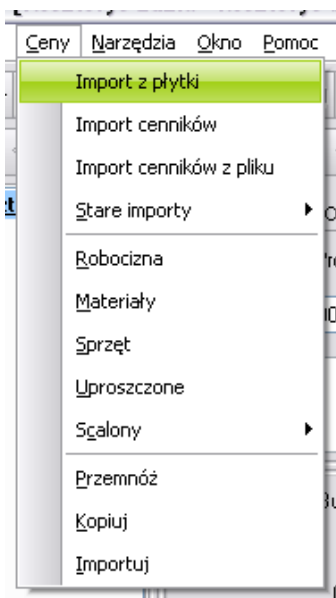
(instrukcja opracowana na podstawie programu ZUZIA 9.03)

Do programu ZUZIA można zaimportować następujące wydawnictwa BISTYP:

1. Katalog cen jednostkowych robót i obiektów **INWESTYCYJNYCH**
2. Katalog cen jednostkowych robót i obiektów **REMONTOWYCH**
3. Katalog cen jednostkowych robót i obiektów **INWESTYCYJNYCH i REMONTOWYCH DROGOWYCH**
4. Katalog cen jednostkowych obiektów **INWESTYCYJNYCH KOLEJOWYCH**
5. Informacyjny cennik **MATERIAŁÓW I SPRZĘTU** (edycja kwartalna)

Instrukcja

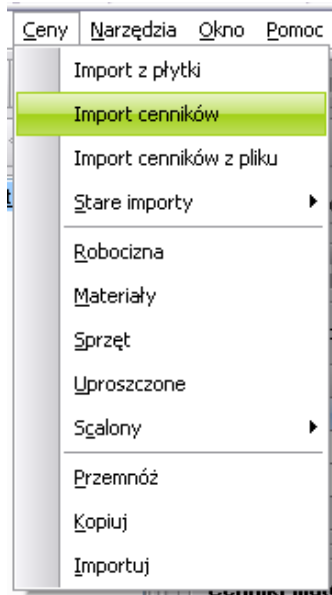
1. Aby wczytać bazy cenowe menu wybieramy polecenie **Ceny / Import z płytki**, w przypadku gdy mamy w czytniku odpowiednią płytę z cennikiem lub przegraną zawartość płyty z cennikiem na dysk twardy komputera.



Import z płyty cennika inwestycyjnego, remontowego oraz z płyty cennika materiałów i sprzętu importuje wszystkie elementy danego cennika, a więc dla cennika inwestycyjnego i remontowego - roboty i obiekty, dla cennika materiałów i sprzętu – materiały z notowań z kosztami zakupu i bez kosztów zakupu, materiały producentów oraz cennik najmu sprzętu.

Po imporcie pojawi się komunikat informujący o ilości wczytanych pozycji cenników.

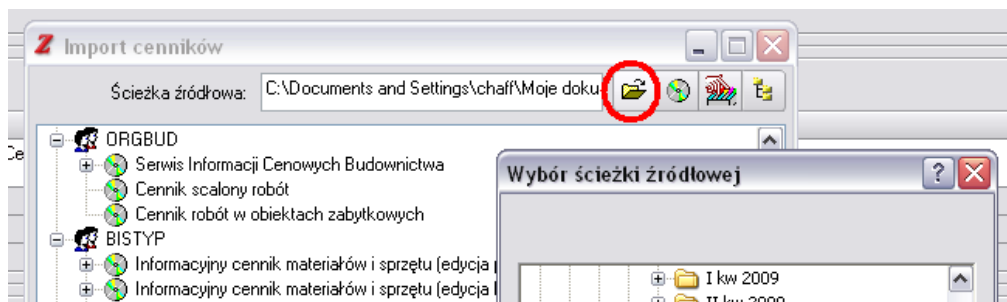
Komentarza dodatkowego wymaga import cenników drogowego i kolejowego. Cenniki te należy importować korzystając z opcji **Ceny \ Import cenników**.



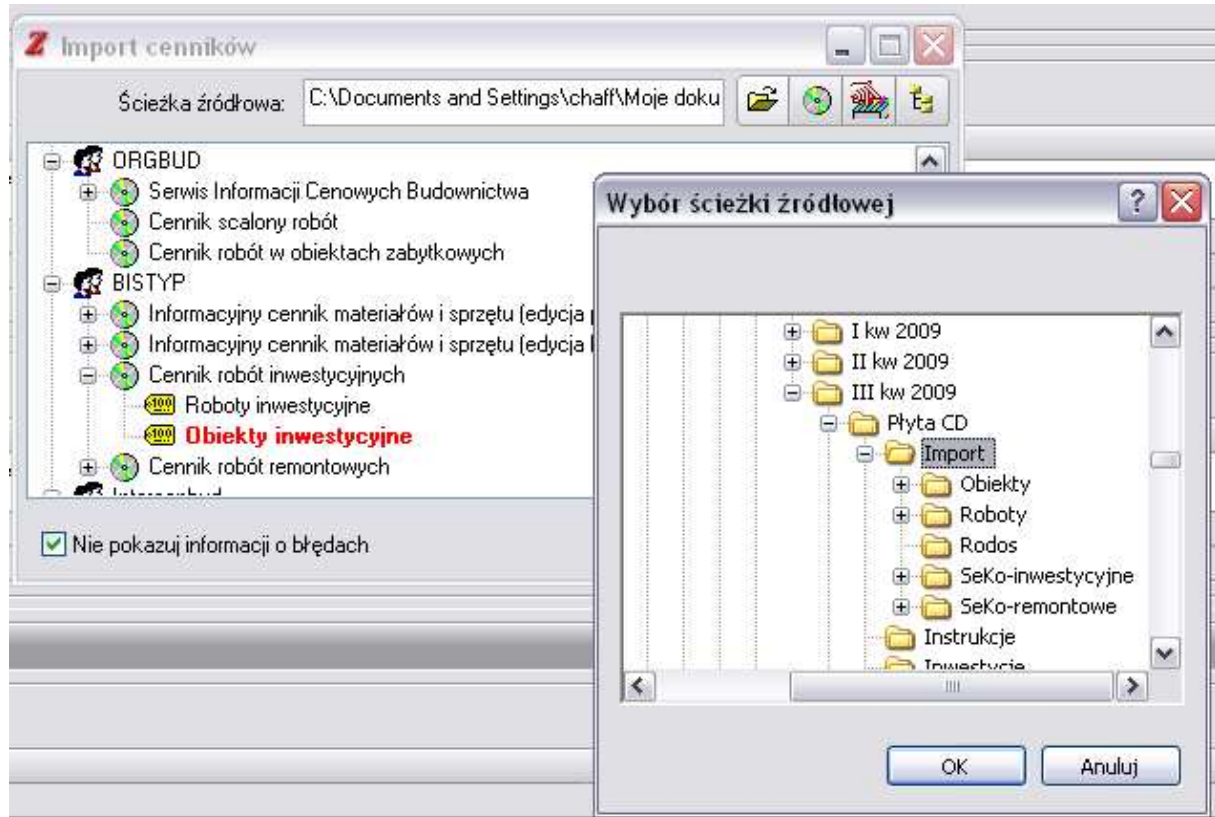
Następnie należy wybrać odpowiedni cennik wg poniższej tabeli:

Nazwa cennika Bistyp	Cennik, który chcemy zaimportować	Cennik który należy wybrać z listy w programie ZUZIA
Cennik drogowy	Obiekty inwestycyjne	BISTYP \ Cennik robót inwestycyjnych \ Obiekty inwestycyjne
	Roboty inwestycyjne	BISTYP \ Cennik robót inwestycyjnych \ Roboty inwestycyjne
	Obiekty remontowe	BISTYP \ Cennik robót remontowych \ Obiekty remontowe
	Roboty remontowe	BISTYP \ Cennik robót remontowych \ Roboty remontowe
Cennik kolejowy	Obiekty inwestycyjne	BISTYP \ Cennik robót inwestycyjnych \ Obiekty inwestycyjne

Następnie należy kliknąć na ikonę otwartego folderu (zaznaczony na czerwono):



a następnie z drzewa folderów na płycie, lub z katalogu, gdzie została przegrana zawartość płyty wskazać folder o nazwie „Import”.



Po imporcie pojawi się komunikat informujący o ilości wczytanych pozycji cenników.

Życzymy udanej pracy z programem

Kontakt z naszym Biurem

Bistyp Consulting Sp. z o.o.
ul. Nowowiejska 4/4, 00-649 Warszawa
tel.: 022 621 85 17, fax: 022 625 48 33

Adres e-mail pomocy technicznej

pomoc@bistyp.pl