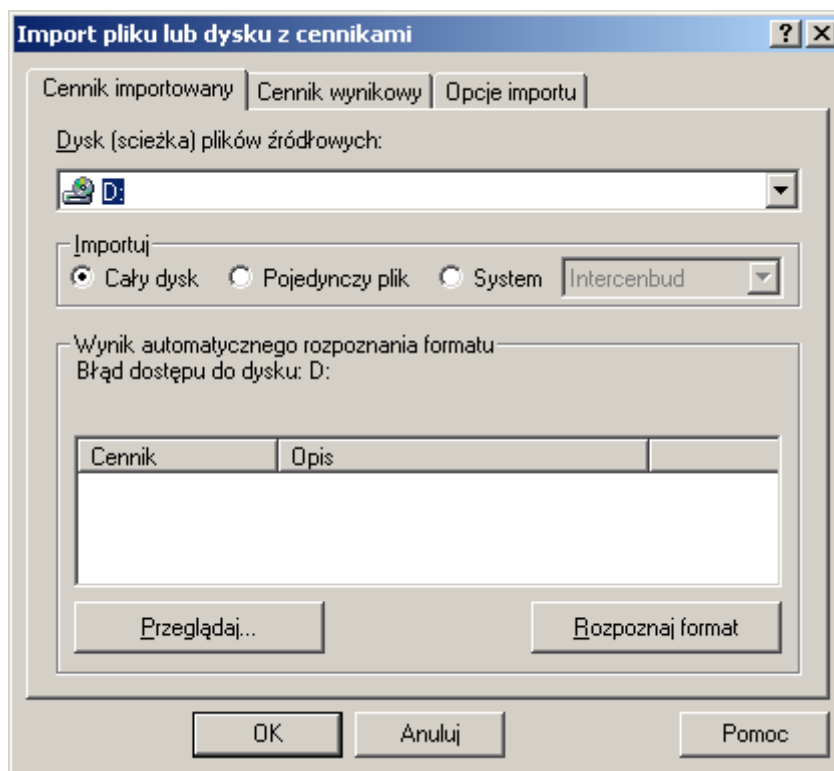


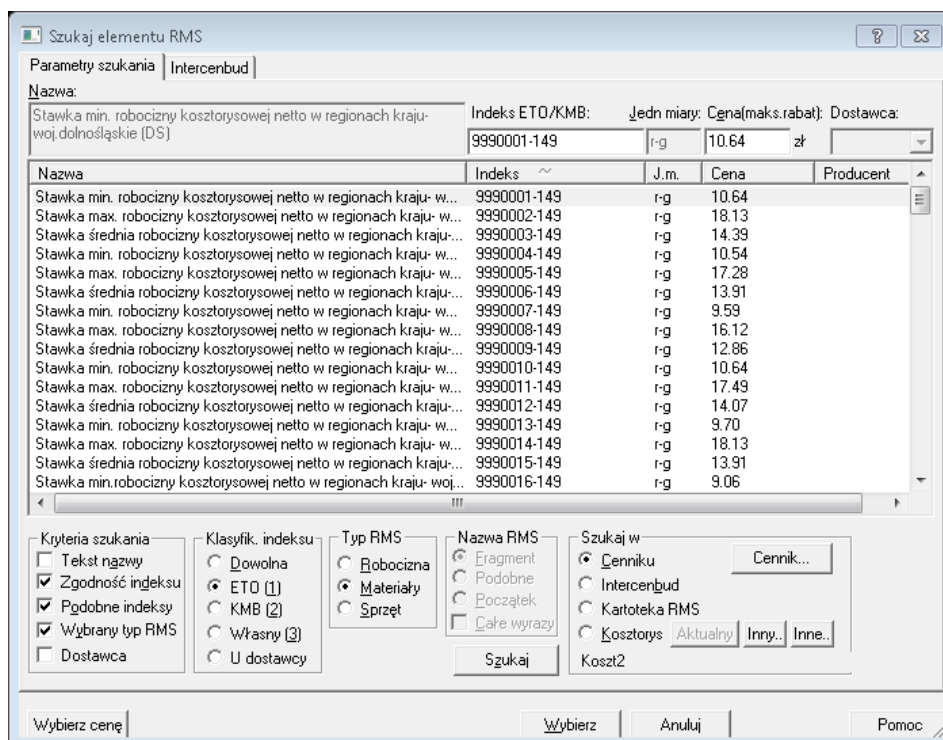
## Instrukcja wczytywania cenników do programu NORMA i NORMA PRO firmy Athenasoft

1. Po uruchomieniu programu wybieramy z górnego menu opcję „Bazy cenowe” a następnie „Importuj cennik...”.
2. W sekcji „Importuj” należy wskazać opcję „Cały dysk”, a następnie kliknąć na przycisk „Rozpoznaj format” (rys. 1).

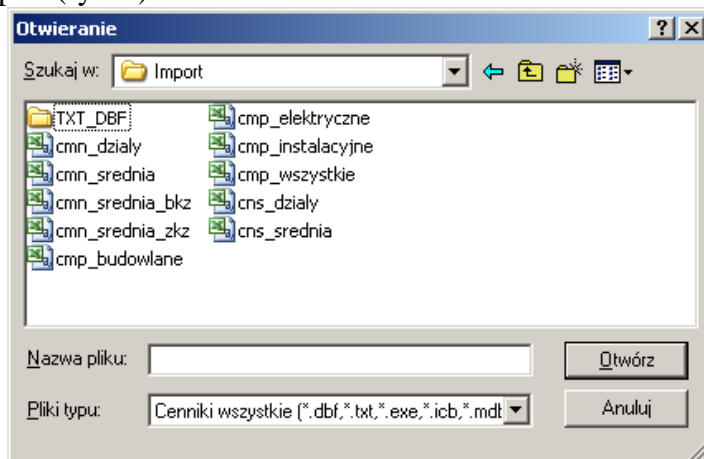


Rys. 1

**UWAGA:** Program NORMA interpretuje zamieszczone w bazach cenowych Bistyp stawki robocizny jako materiały, dlatego przy wyszukiwaniu stawek robocizny prosimy wskazywać w oknie wyszukiwania Typ RMS – „Materiały”, jak na ilustracji poniżej.



3. Alternatywnie możemy wskazać pojedynczy plik, a następnie poprzez przycisk „Przełóżaj” w otwartym oknie odszukać na płycie z cennikiem materiałów i sprzętu w katalogu Import interesujący nas plik (rys. 2).



Rys. 2

Lokalizacje plików na płycie z cennikiem materiałów i sprzętu pokazuje poniższa tabela: (znacznik [CD-ROM] proszę odczytywać jako litera napędu, w której znajduje się płyta z cennikiem, lub katalog, do którego przegrane zostały pliki cennika z płyty CD)

Cennik	Lokalizacja *
Materiały z notowań ceny bez kosztów zakupu oraz z kosztami zakupu	[CD-ROM]:\Import\cmn_srednia.csv

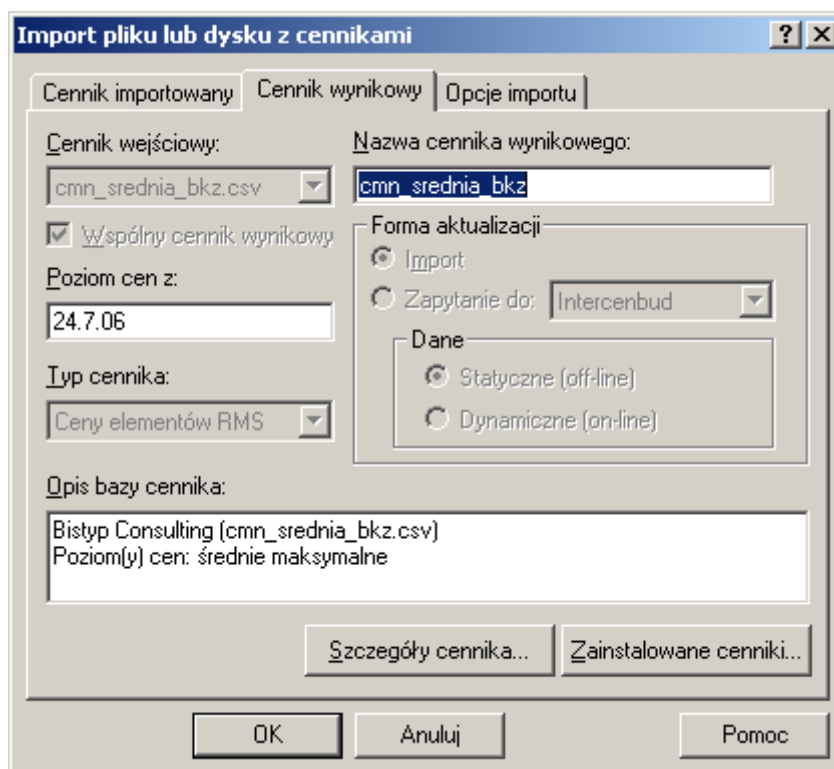
Materiały z notowań ceny bez kosztów zakupu	[CD-ROM]:\Import\cmn_srednia_bkz.csv
Materiały z notowań ceny z kosztami zakupu	[CD-ROM]:\Import\cmn_srednia_zkz.csv
Najem sprzętu	[CD-ROM]:\Import\cns_srednia.csv
Materiały producentów wszystkie pozycje, skumulowane	[CD-ROM]:\Import\cmp_wszystkie.csv
Materiały producentów pozycje materiałów budowlanych	[CD-ROM]:\Import\cmp_budowlane.csv
Materiały producentów pozycje materiałów elektrycznych	[CD-ROM]:\Import\cmp_elektryczne.csv
Materiały producentów pozycje materiałów instalacyjnych	[CD-ROM]:\Import\cmp_instalacyjne.csv

4. Alternatywnie można wczytać bazy cenowe w formacie TXT/DBF. W tym celu należy z podkatalogu TXT\_DBF z katalogu Import wybrać odpowiedni plik. Lokalizacje plików w formacie TXT/DBF są zgromadzone w poniższej tabeli:

Cennik	Lokalizacja *
Materiały z notowań ceny bez kosztów zakupu	[CD-ROM]:\Import\TXT_DBF\materialy.txt
Materiały z notowań ceny z kosztami zakupu	[CD-ROM]:\Import\TXT_DBF\materialz.txt
Najem sprzętu	[CD-ROM]:\Import\TXT_DBF\sprzet.txt
Materiały producentów wszystkie pozycje, skumulowane	[CD-ROM]:\Import\TXT_DBF\mat_prod.dbf

Program NORMA oraz NORMA PRO rozpoznaje format tych plików jako format cenników Sekocenbud.

5. W przypadku obu metod importu po wskazaniu płyty CD z cennikiem lub odpowiedniego pliku do zaimportowania, na zakładce „Cennik wynikowy” (rys. 3) możemy nadać nazwę importowanemu cennikowi.



Rys. 3.

6. Aby zakończyć procedurę importu, klikamy klawisz OK.

### **Życzymy udanej pracy z programem**

#### **Kontakt z naszym Biurem**

Bistyp Consulting Sp. z o.o.  
ul. Nowowiejska 4/4, 00-649 Warszawa  
tel.: 022 621 85 17, fax: 022 625 48 33

#### **Adres e-mail pomocy technicznej**

[pomoc@bistyp.pl](mailto:pomoc@bistyp.pl)