

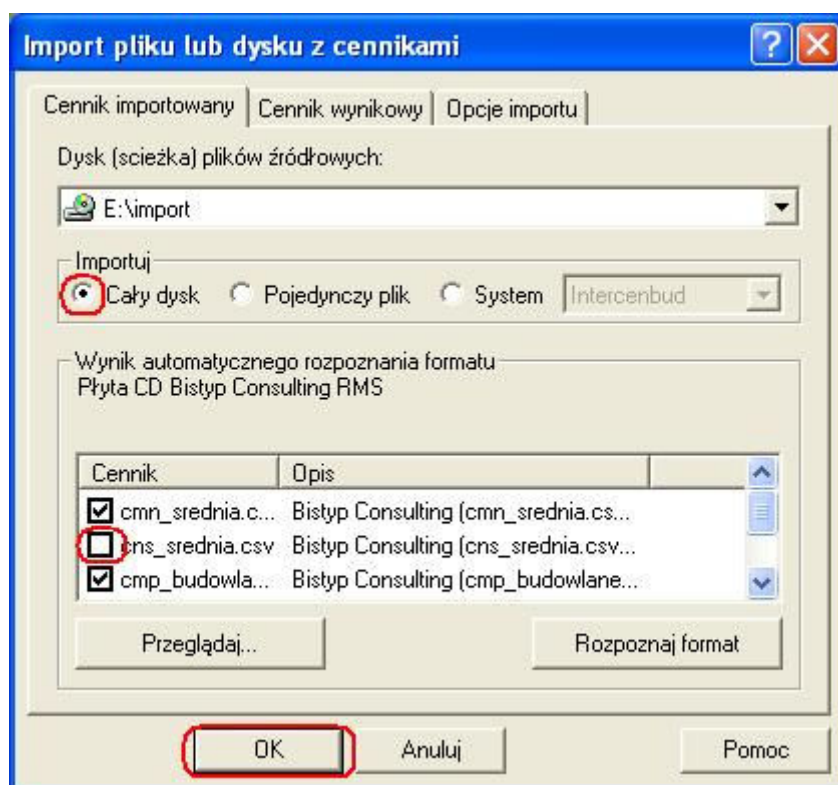
Instrukcja ogólna wczytywania baz cenowych Bistyp do programu Norma Standard i Norma Pro (ekstrakt z FAQ N/09 ze strony www.athenasoft.pl)

Do programu Norma można zaimportować następujące wydawnictwa BISTYP:

1. Cennik nakładów RMS **ICCP** (import od wersji 4.13 Normy).
2. Katalog cen jednostkowych robót i obiektów **INWESTYCYJNYCH** (import od wersji 4.10 Normy).
3. Katalog cen jednostkowych robót i obiektów **REMONTOWYCH** (import od wersji 4.10 Normy).
4. Cennik **maszyn i urządzeń** (import od wersji 4.14).

Od.1

Aby wczytać **ICCP** do Normy z menu wybieramy polecenie **Bazy cenowe / Importuj cennik**. W oknie które się pokaże zaznaczamy **Cały dysk** i klikamy na **Rozpoznaj format**. Program automatycznie odnajdzie ścieżkę do cennika i po kliknięciu **OK** rozpocznie wczytywanie plików do Normy. Nie trzeba importować wszystkich plików, niepotrzebne można odhaczyć w polu cennika.

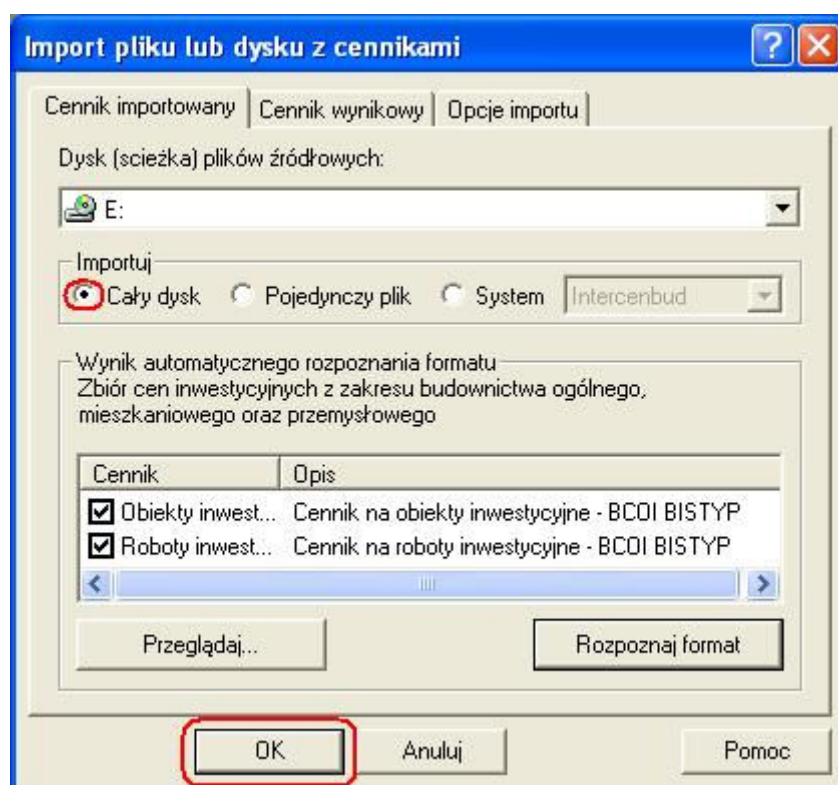


Po imporcie pojawi się komunikat informujący o ilości wczytanych plików.

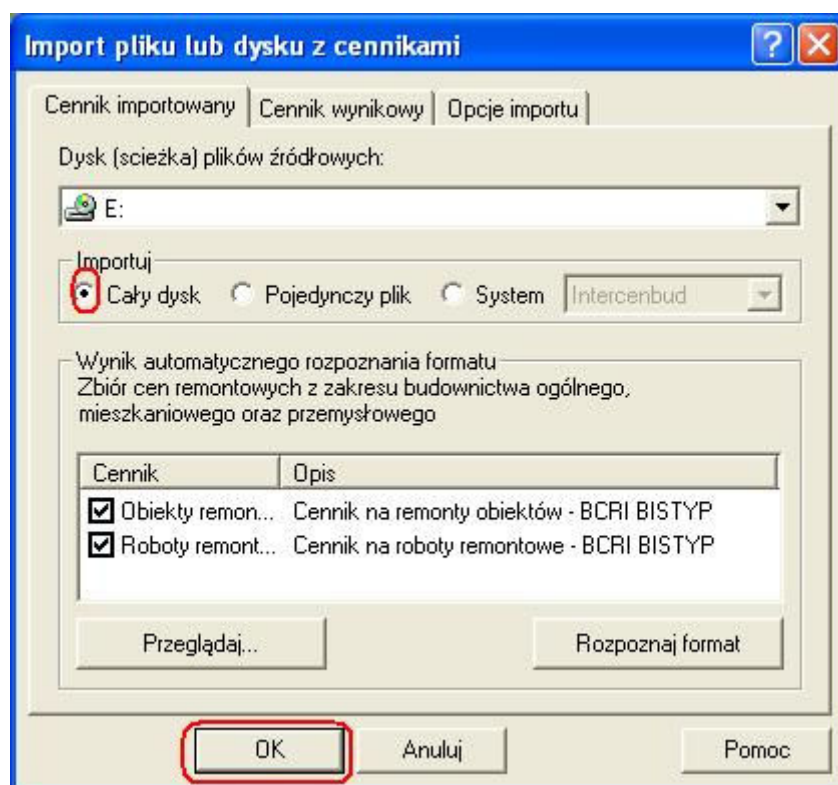
Od.2 i 3

Import cen jednostkowych robót i obiektów **INWESTYCYJNYCH** i **REMONTOWYCH** wygląda tak samo. Po wywołaniu okna **Import pliku lub dysku z cennikami** (Bazy cenowe / Importuj cennik) naciskamy klawisz **Rozpoznaj format**. Program automatycznie odnajdzie ścieżkę do cennika i po kliknięciu **OK** rozpocznie wczytywanie plików do Normy.

INWESTYCYJNE



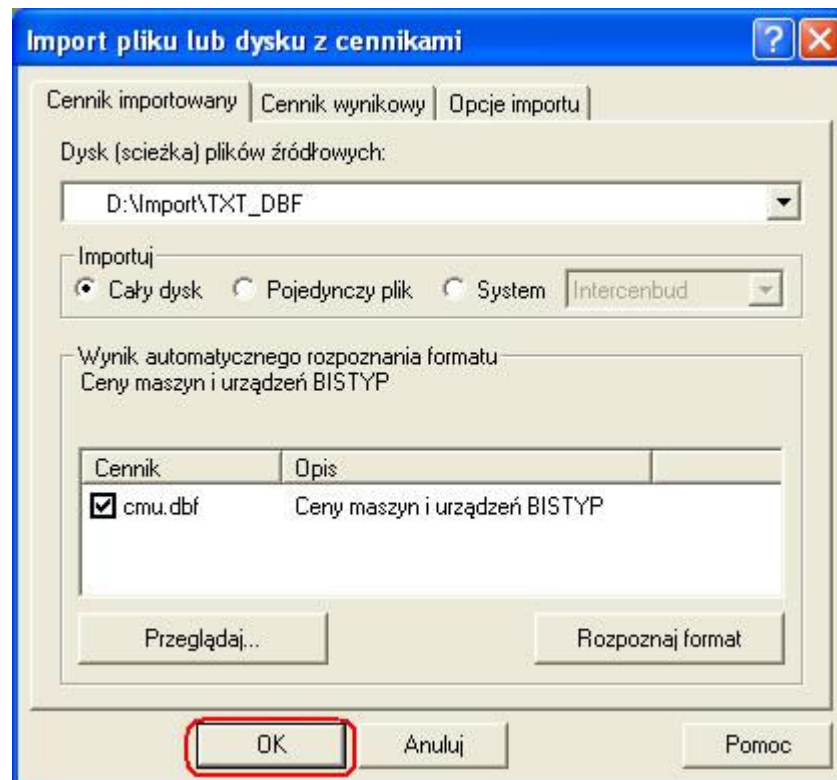
REMONTOWE



Tak samo jak w przypadku ICCP można wczytać tylko wybrany plik.

Od. 4

Ceny **maszyn i urządzeń** importuje się do Normy tak jak inne wydawnictwa Bistypu. Po wywołaniu okna **Import pliku lub dysku z cennikami** (Bazy cenowe / Importuj cennik) naciskamy klawisz **Rozpoznaj format**. Program automatycznie odnajdzie ścieżkę do cennika i po kliknięciu **OK** rozpocznie wczytywanie pliku do Normy.



Życzymy udanej pracy z programem

Kontakt z naszym Biurem

Bistyp Consulting Sp. z o.o.
ul. Nowowiejska 4/4, 00-649 Warszawa
tel.: 022 621 85 17, fax: 022 625 48 33

Adres e-mail pomocy technicznej

pomoc@bistyp-cons.com.pl